



Bundesministerium  
für Bildung  
und Forschung



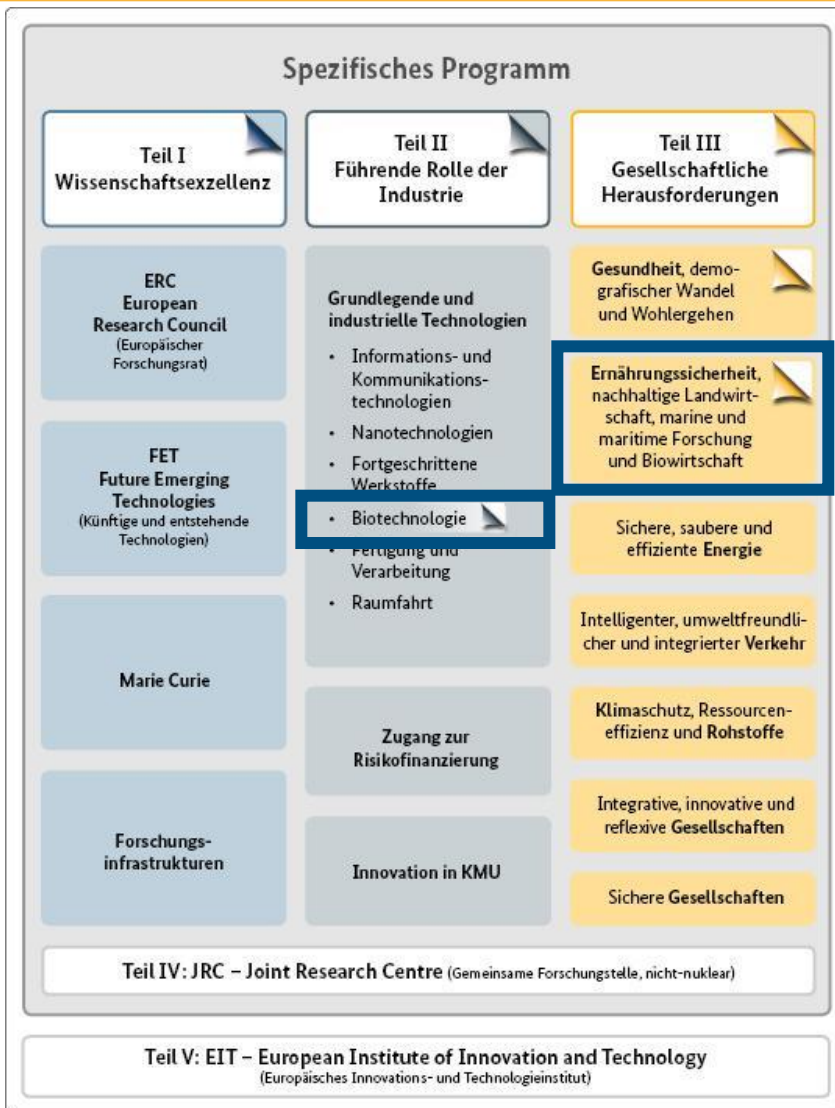
# **Horizont 2020**

## **Fördermöglichkeiten im Bereich Landwirtschaft, Ernährung, Biotechnologie**

**Dr. Petra Oberhagemann**  
**München, 3.12.2013**

**Nationale Kontaktstelle Lebenswissenschaften (NKS-L)**  
**PtJ und PT-DLR / Heinrich-Konen-Str. 1 / 53227 Bonn**  
**Tel. 0228 3821 1707 / Fax 0228 3821 1699 / [p.oberhagemann@fz-juelich.de](mailto:p.oberhagemann@fz-juelich.de)**

# Fördermöglichkeiten im Bereich Landwirtschaft, Ernährung, Biotechnologie



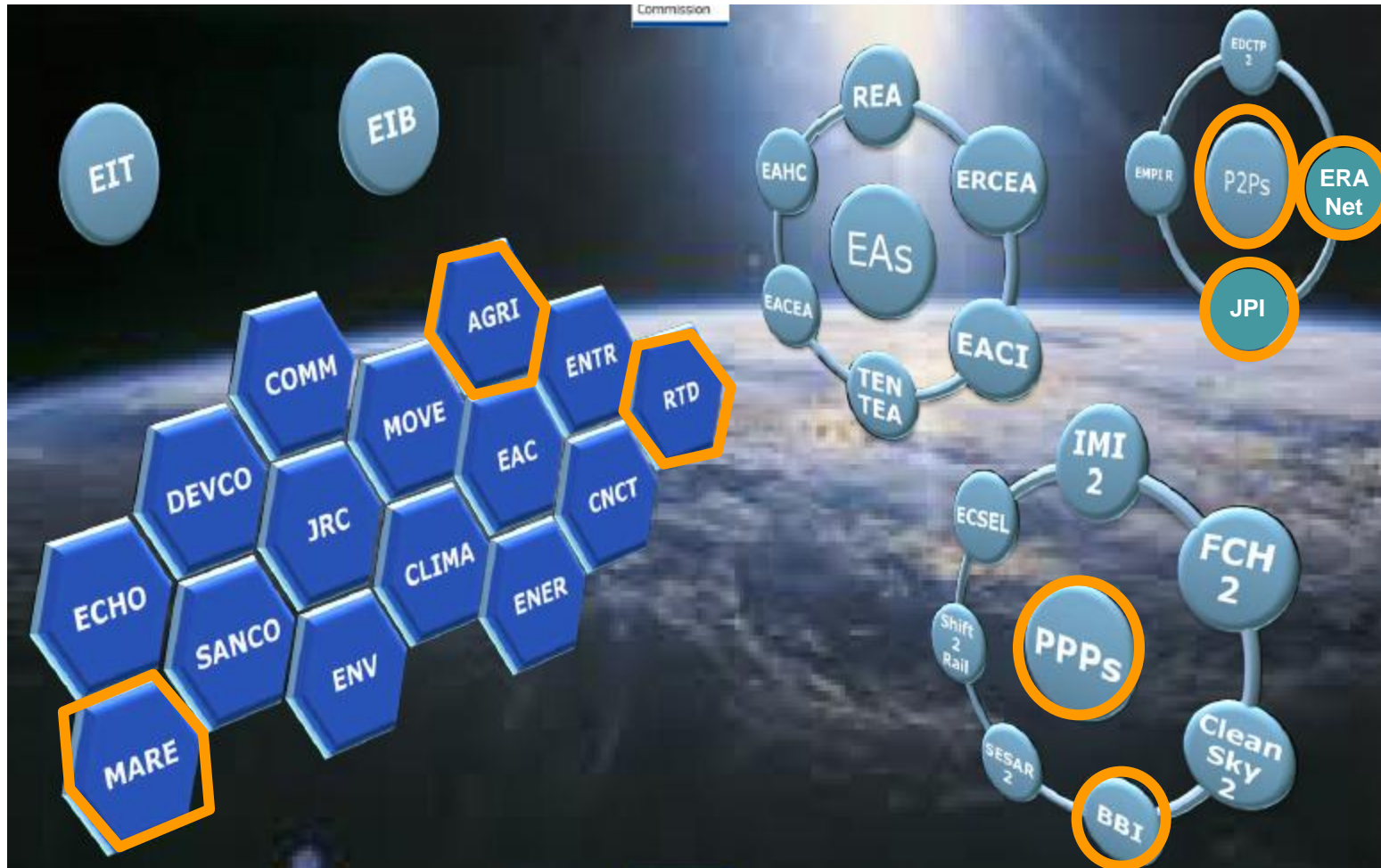
**1. Aktueller Aufruf in der SC 2**

**2. Weitere Fördermöglichkeiten SC 2**  
PPPs (PPP BBI), JPIs, ERAnets

**3. Fördermöglichkeiten Biotechnologie**  
Programmteil II: Führende Rolle der Industrie  
(„Industrial Leadership“)



# Das EU-Universum





## Fördermöglichkeiten im Bereich Landwirtschaft, Ernährung, Biotechnologie

- ***Aktueller Aufruf in der Challenge 2:*** Ernährungssicherung, nachhaltige Landwirtschaft, marine und maritime Forschung und Biowirtschaft („Food Security, Sustainable Agriculture, Marine and Maritime Research, and the Bioeconomy“)
- ***Fördermöglichkeiten im Bereich Biotechnologie***  
*Programmteil II:* Führende Rolle der Industrie („Industrial Leadership“)
- ***Weitere Fördermöglichkeiten der Challenge 2:*** PPPs (BBI), P2Ps (JPIs, ERAnets)



## Fördermöglichkeiten im Bereich Landwirtschaft, Ernährung, Biotechnologie

- ***Aktueller Aufruf in der Challenge 2:*** Ernährungssicherung, nachhaltige Landwirtschaft, marine und maritime Forschung und Biowirtschaft („Food Security, Sustainable Agriculture, Marine and Maritime Research, and the Bioeconomy“)
- ***Fördermöglichkeiten im Bereich Biotechnologie***  
*Programmteil II: Führende Rolle der Industrie („Industrial Leadership“)*
- ***Weitere Fördermöglichkeiten der Challenge 2:*** PPPs (BBI), P2Ps (JPIs, ERAnets)

## Disclaimer

- Verabschiedung von Horizont 2020 (inkl. Beteiligungsregeln) durch Parlament und Rat für **Ende 2013** geplant
- Bis dahin: alle in den Dokumenten vorhandenen Informationen vorläufig und spiegeln aktuellen Verhandlungsstand wider (nach Trilog, Juni 2013)
- Entwürfe veröffentlicht unter:  
[http://ec.europa.eu/research/horizon2020/index\\_en.cfm?pg=h2020-documents](http://ec.europa.eu/research/horizon2020/index_en.cfm?pg=h2020-documents)
- **Bitte prüfen Sie die aktuellen Arbeitsprogramme und Leitfäden zur Antragstellung!**

## Das vorläufige Arbeitsprogramm SC2

- **Zweijährig** 2014/2015
- Insgesamt **breitere** Topics
- **Instrumente:**
  - Research & Innovation Action (100% Förderquote)
  - Innovation Action (70% Förderquote) **(neu)**
  - KMU Instrument **(neu)**
  - CSA
  - ERA Netz
  - Preise **(neu)**
  - Fast track to Innovation **(neu)**
- **Ein- und zweistufiges Antragsverfahren**
- **Keine festen** Budgetober- und –untergrenzen; **€ 486 mio für 2014/2015**
- Angabe des **Technology Readiness Levels (TRL)**



## Das vorläufige Arbeitsprogramm SC2 - Inhalte

<b>Call for Sustainable Food Security</b>	<i>Sustainable food production systems</i>	9 RIA (100%) 1 CSA, 1 SME-Instr.(70 %)
	<i>Safe food and healthy diets and sustainable consumption</i>	4 RIA (100%) 1 IA (70 %) 1 CSA
	<i>Global drivers for food security</i>	3 RIA (100 %)
<b>Call for Blue Growth: Unlocking the potential of the Oceans</b>	<i>Sustainably exploiting the diversity of marine life</i>	3 RIA (100 %) 1 IA (70 %)
	<i>New offshore challenges</i>	2 RIA (100 %) 1 CSA
	<i>Ocean observation technologies / systems</i>	2 RIA (100 %)
	<i>Horizontal aspects, socio-economic sciences, innovation, engagement with society and ocean governance across the blue growth focus area</i>	1 RIA (100 %) 5 CSA 1 SME-Instr.(70 %)
<b>Call for Innovative, Sustainable and Inclusive Bioeconomy</b>	<i>Sustainable Agriculture and Forestry</i>	3 RIA (100%) 1 CSA
	<i>Sustainable and competitive bio-based industries</i>	2 RIA (100%) 1 CSA
	<i>Cross-cutting actions covering all activities</i>	4 CSA 1 ERA-Net 1 FTI 1 Ind. Prize



## Beitrag aus anderen Gesellschaftlichen Herausforderungen

- **Call ‘Personalising Health and Care’**

(SC1: Gesundheit, Demographischer Wandel und Wohlergehen)

- PHC 7 - 2014: Improving the control of infectious epidemics and foodborne outbreaks through rapid identification of pathogens

- **Call ‘Waste: a resource to recycle, reuse and recover raw materials’**

(-> SC5: Klimaschutz, Ressourceneffizienz und Rohstoffe)

- WASTE 2 – 2014: A systems approach for the reduction, recycling and reuse of food waste
- WASTE 7 - 2015: ensuring sustainable use of agricultural waste, co-products and by-products

- **Call ‘Water innovation: boosting its values for Europe’**

(-> SC5: Klimaschutz, Ressourceneffizienz und Rohstoffe)

- WATER 4 - 2014: Harnessing EU water research and innovation results for industry, agriculture, policy makers and citizens

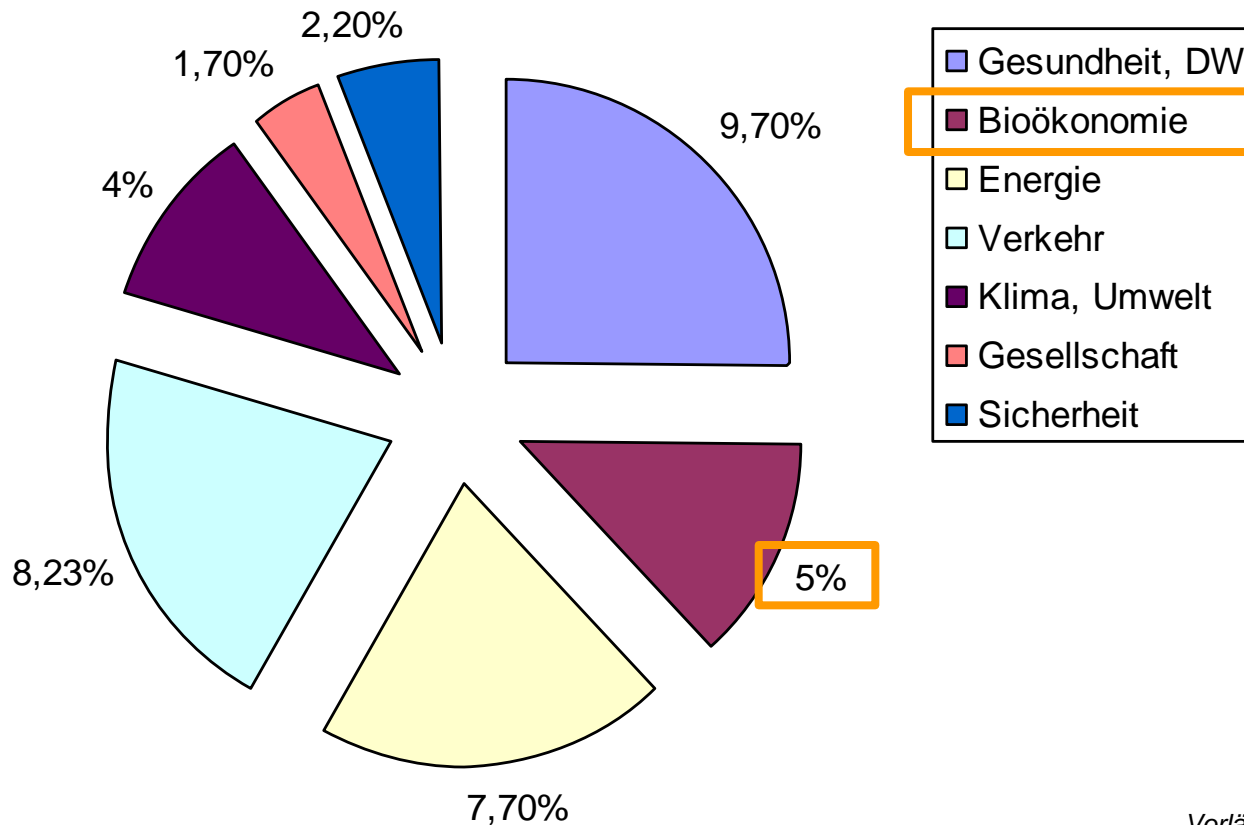
# H2020 – Budget Gesellschaftliche Herausforderungen

**Gesamtbudget Horizont 2020:**

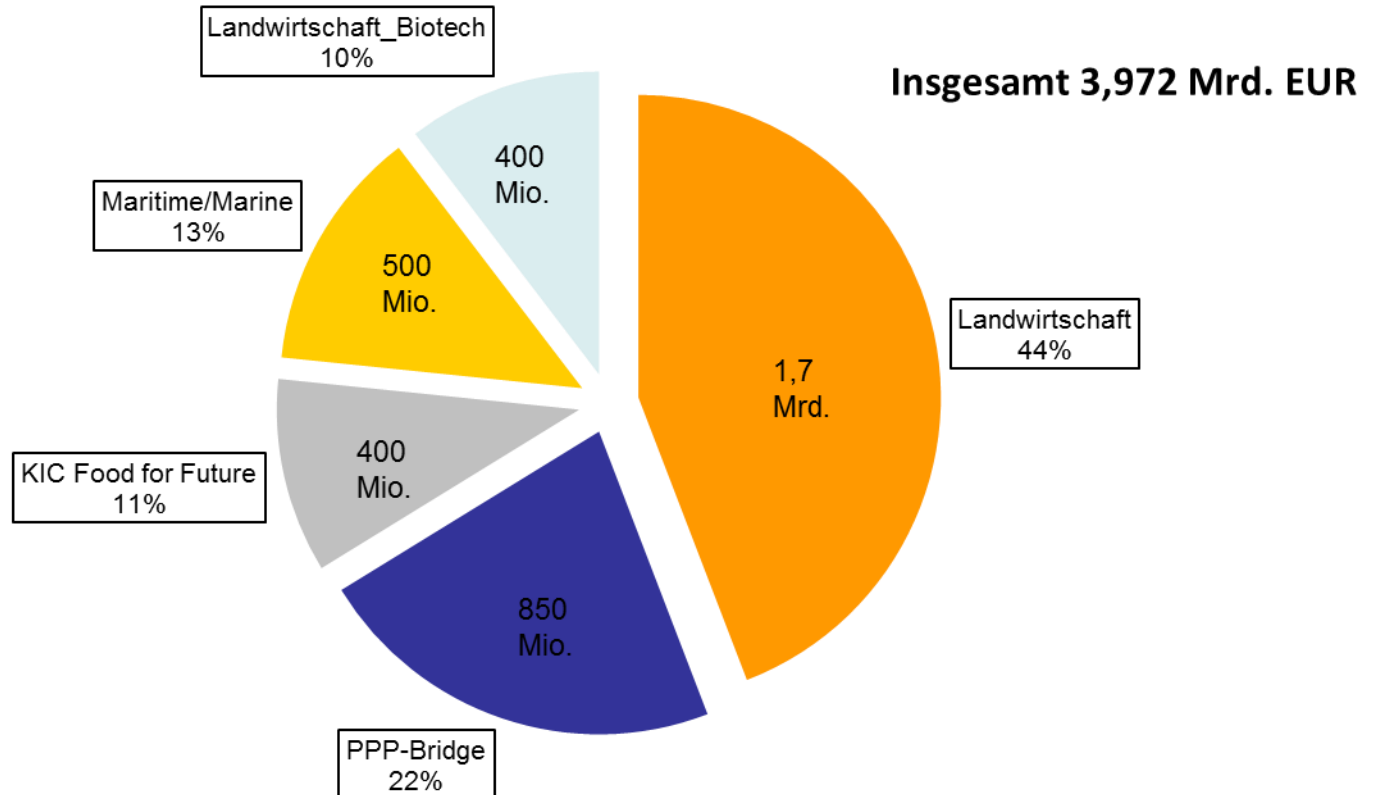
**ca. 70 Mrd. Euro**

**davon Ges. Herausforderungen:**

**38,53%**



## Budgetaufteilung SC2



## Einreichfristen SC2 - SFS Call

SFS-6-2014		<b>26/06/2014</b>	
SFS-1A-2014 SFS-1B-2014 SFS-2A-2014 SFS-3A-2014 SFS-3B-2014 SFS-4-2014 SFS-7A-2014	SFS-9-2014 SFS-10A-2014 SFS-11A-2014 SFS-12-2014 SFS-14A-2014 SFS-15-2014 SFS-17-2014 SFS-19-2014	First stage <b>12/03/2014</b>	Second stage <b>26/06/2014</b>
SFS-14B-2015		<b>[11/06/2015]</b>	
SFS-1C-2015 SFS-2B-2015 SFS-5-2015 SFS-7B-2015 SFS-10B-2015 SFS-11B-2015 SFS-13-2015 SFS-16-2015 SFS-18-2015 SFS-20-2015		First stage <b>[24/02/2015]</b>	Second stage <b>[11/06/2015]</b>

*[Deadline]:* *indikativ, unterliegen einer separaten Finanzierungs-Entscheidung für 2015*



## Einreichfristen SC2 - SFS Call

SFS-8-2014/2015	Phase 1	Phase 2	Phase 1	Phase 2
Open call cut-off dates	<b>18/06/2014</b> <b>24/09/2014</b>	<b>09/10/2014</b> <b>17/12/2014</b>	<b>[18/03/2015</b> <b>17/06/2015</b> <b>17/09/2015</b> <b>16/12/2015]</b>	<b>[18/03/2015</b> <b>17/06/2015</b> <b>17/09/2015</b> <b>16/12/2015]</b>
Open from 01/03/2014 for phase 1 and phase 2				

## Einreichfristen SC2 - BG Call

BG-5-2014 BG-11-2014 BG-13-2014 BG-14-2014 BG-15-2014		<b>26/06/2014</b>		
BG-3-2014 BG-4-2014 BG-6-2014	BG-8-2014 BG-9-2014 BG-10-2014	First stage <b>12/03/2014</b>	Second stage <b>26/06/2014</b>	
BG-16-2015		[11/06/2015]		
BG-1-2015 BG-2-2015 BG-7-2015		First stage <b>[24/02/2015]</b>	Second stage <b>[11/06/2015]</b>	
BG-12-2014/2015  Open call cut-off dates Open from 01/03/2014 for phase 1 and phase	Phase 1  <b>18/06/2014</b> <b>24/09/2014</b> <b>17/12/2014</b>	Phase 2  <b>09/10/2014</b> <b>17/12/2014</b>	Phase 1  <b>[18/03/2015</b> <b>17/06/2015</b> <b>17/09/2015</b> <b>16/12/2015]</b>	Phase 2  <b>[18/03/2015</b> <b>17/06/2015</b> <b>17/09/2015</b> <b>16/12/2015]</b>

*[Deadline]: indikativ, unterliegen einer separaten Finanzierungs-Entscheidung für 2015*



## Einreichfristen SC2 - ISIB Call

ISIB-2-2014 ISIB-7-2014 ISIB-8A-2014 ISIB-8B-2014 ISIB-9-2014 ISIB-10-2014 ISIB-11-2014 ISIB-12A-2014	<b>26/06/2014</b>	
ISIB-1-2014 ISIB-4A-2014 ISIB-5-2014	First stage <b>12/03/2014</b>	Second stage <b>26/06/2014</b>
ISIB-2-2015 ISIB-12B-2015 ISIB-12C-2015 ISIB-12D-2015 ISIB-12E-2015 ISIB-12F-2015	<b>[11/06/2015]</b>	
ISIB-3-2015 ISIB-4B-2015 ISIB-6-2015	First stage <b>[24/02/2015]</b>	Second stage <b>[11/06/2015]</b>

*[Deadline]:* *indikativ, unterliegen einer separaten Finanzierungs-Entscheidung für 2015*

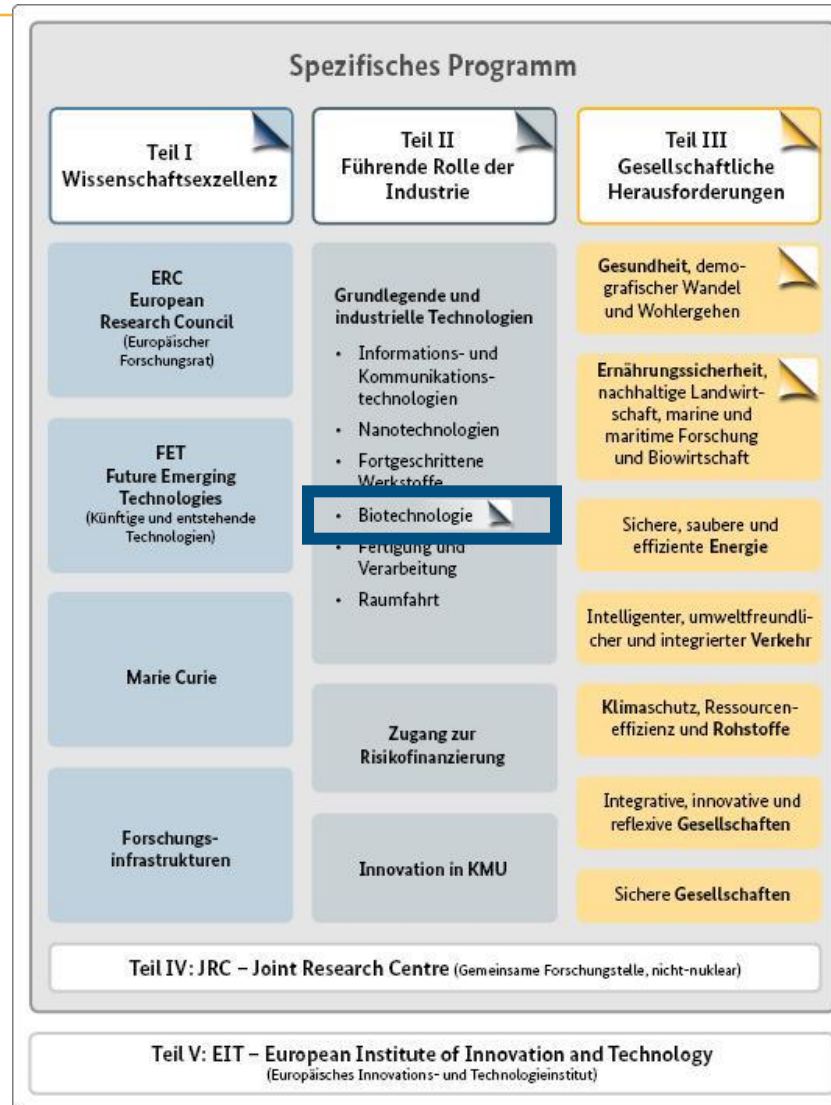




## Fördermöglichkeiten im Bereich Landwirtschaft, Ernährung, Biotechnologie

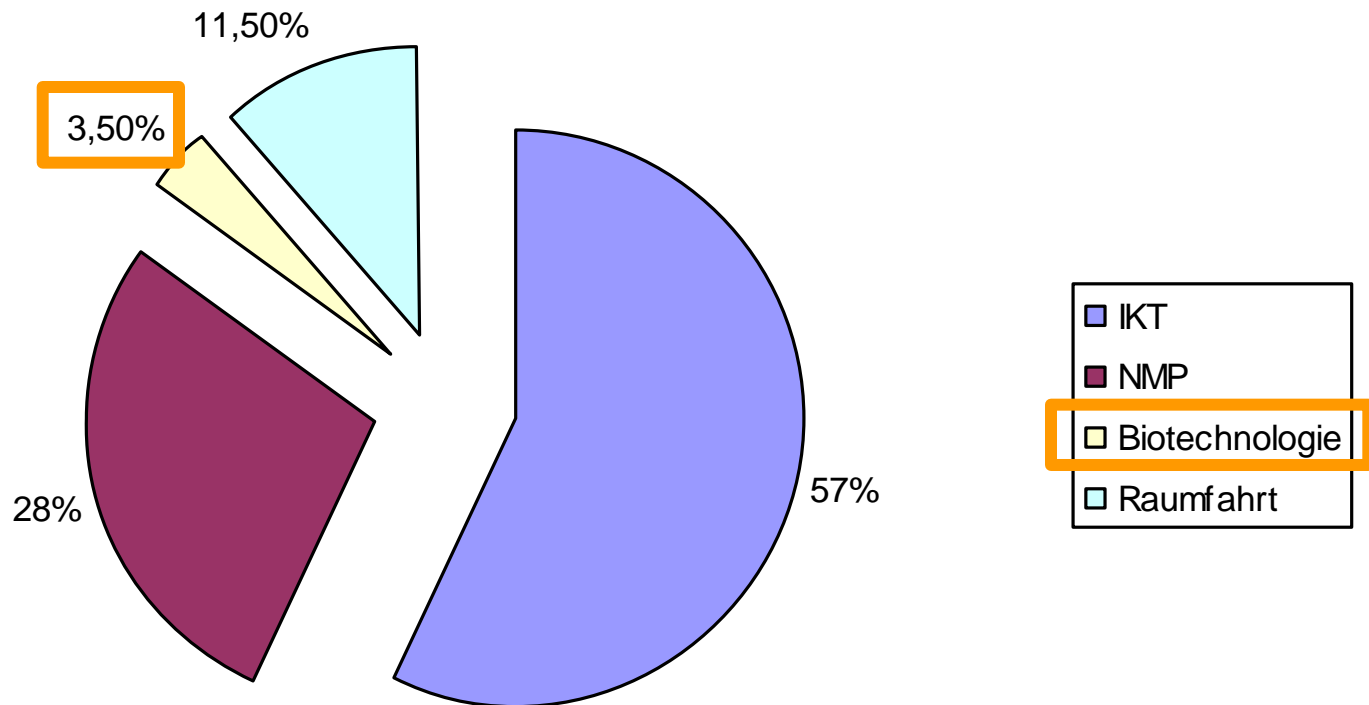
- ***Aktueller Aufruf in der Challenge 2:*** Ernährungssicherheit, nachhaltige Landwirtschaft, marine und maritime Forschung und Biowirtschaft („Food Security, Sustainable Agriculture, Marine and Maritime Research, and the Bioeconomy“)
- ***Fördermöglichkeiten im Bereich Biotechnologie***  
*Programmteil II:* Führende Rolle der Industrie („Industrial Leadership“)
- ***Weitere Fördermöglichkeiten der Challenge 2:*** PPPs (BBI), P2Ps (JPIs, ERAnets)

# Struktur Horizont 2020



## Budgetäre Verteilung KET

Budget KET: 17,6 % des Gesamtbudgets



# Horizont 2020 - Teil II

## Schwerpunkt „Führende Rolle der Industrie“

### - Aufruf Biotechnologie -

#### Teil II Führende Rolle der Industrie

##### Grundlegende und industrielle Technologien

- Informations- und Kommunikationstechnologien
- Nanotechnologien
- Fortgeschrittene Werkstoffe
- **Biotechnologie**
- Fertigung und Verarbeitung
- Raumfahrt

##### Zugang zur Risikofinanzierung

##### Innovation in KMU

- **Unterstützung modernster Biotechnologien als künftiger Innovationsmotor**
  - Neuartige Werkzeuge durch synthetischen Biologie, Bioinformatik
- **Biotechnologische Industrieprozesse**
  - Neue Industrieprodukte und –prozesse, verbesserte biotechnologische Alternativen (Biokatalyse, Verbesserung von „Downstream“ Prozessen)
- **Innovative und wettbewerbsfähige Plattformtechnologien**
  - Entwicklung von Plattformtechnologien (Metagenomik)
  - Z.B. für die Nutzung von Mikroorganismen für neuartige Anwendungen (Landwirtschaft, Industrie, Medizin, etc)

## Vorläufiges Arbeitsprogramm LEIT - KET Biotechnologie -

---

- **Zweijährig** 2014 / 2015
- Insgesamt nur **6 Topics**
- Budget **83,7 Mio €** für 2014/2015
- Förderquoten **70% und 100%**

## Einreichfristen

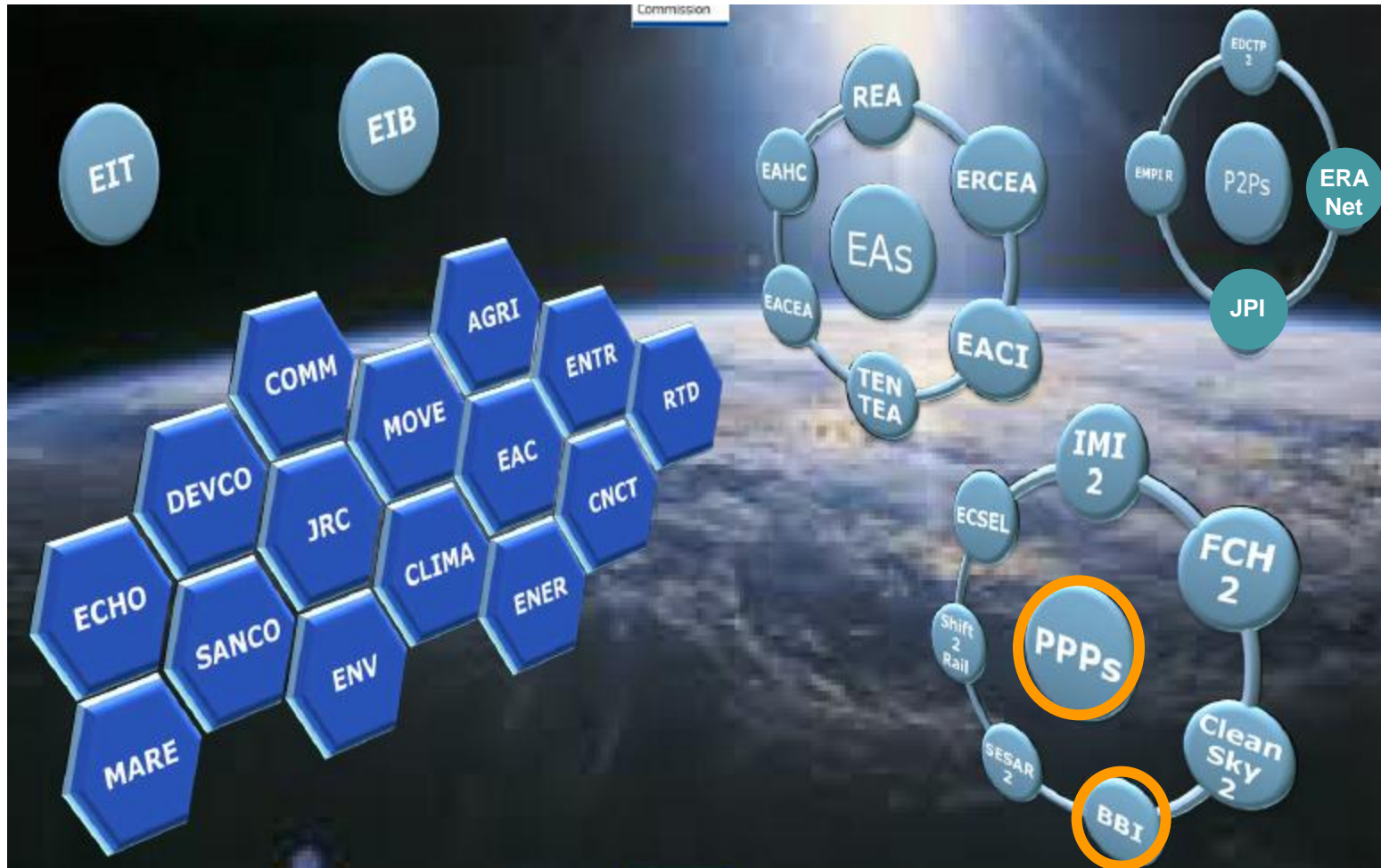
Topic Identifier	2014		2015
BIOTEC 1 - 2014 BIOTEC 3 - 2014 BIOTEC 4 - 2014	First Stage <b>12.03.2014</b>		
	Second Stage <b>26.06.2014</b>		
BIOTEC 2 - 2015 BIOTEC 6 - 2015			First Stage 24.02.2015  Second Stage 11.06.2015
BIOTEC 5 – 2014/2015 (SME-Instrument)	Phase 1 <b>18.06.2014</b> <b>24.09.2014</b> <b>17.12.2014</b>	Phase 2 <b>09.10.2014</b> <b>17.12.2014</b>	Phase 1 und Phase 2 18.03.2015 17.06.2015 17.09.2015 16.12.2015

# Public Private Partnership Bio-based Industries (BBI)





# Das EU-Universum



## PPP BBI



### PPP BBI

Biobased Industries

<http://biconsortium.eu/>

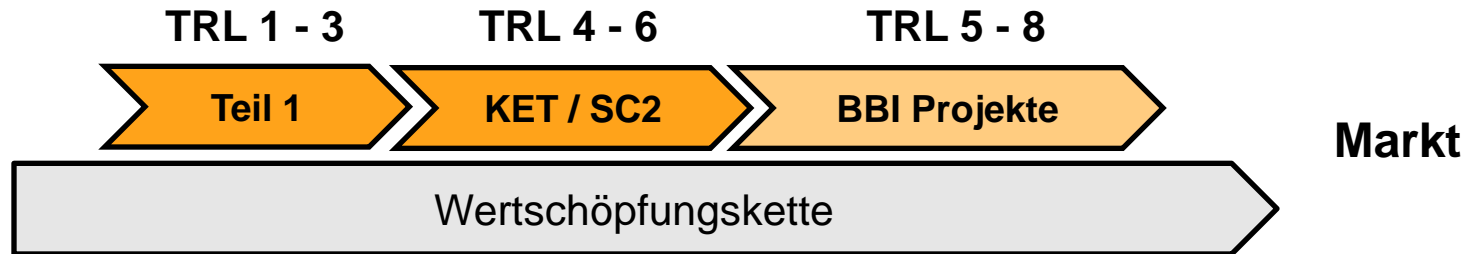
- Public-Private-Partnership (PPP) zwischen Biobasierten Industrien und der EU – Joint Technology Initiative (neu in H2020)
- Gemeinsames Budget: **3,8 Mrd. €** für 2014-2020 zugesagt
  - **1 Mrd. €** (aus H2020)
  - **2,8 Mrd. €** (Biobased Industries)
- Verwendung biologischer Reste aus Land-, Forstwirtschaft und anderen Bereichen unter nachhaltigen Kriterien zur Erzeugung biobasierter Produkte (Energie, Verpackung, Chemikalien, etc.)
- **Mehrjährige Förderprogramme**
- **Leitung:** Industriekonsortium aus Chemie, Verfahrenstechnik, Holzwirtschaft, Züchtern, Clustern, KMU, Verbänden

## Themenschwerpunkte PPP BBI

---

- **Rohstoffe:** Nachhaltige Biomasseversorgung mit erhöhter Produktivität und Bildung neuer Wertschöpfungsketten
- **Bioraffinerien:** Prozessoptimierung durch F&E sowie „Scale-up“ der Bioraffinerien in industriellem Maßstab
- **Märkte, Produkte und politische Maßnahmen:** Erschließung von Märkten für biobasierte Produkte und Optimierung politischer Rahmenbedingungen

## Charakteristika der PPP BBI



- BBI Projekte: **TRL > 5-8** (Demonstration oder Flagship Projekte)
- Forschung in BBI Projekten nur zur Unterstützung von Demonstrationsvorhaben
- Forschungsprojekte mit **niedrigen TRLs**: Förderung über **H2020**
- BBI wird ein **eigenes** – von H2020 unabhängiges – **AP** auflegen

## Beteiligungsmöglichkeiten an der PPP BBI

### Unterstützung der Entwicklung der jährlichen Arbeitsprogramme

- Volle Mitgliedschaft - *Working Groups* (z.Zt. 57 Full-Members)
  - Vorbereitung der Aufrufe und Definition der Topics
- Assoziierte Mitgliedschaft (nicht-Industrie: RTO, Universitäten..., z.Zt. 18 Associated Members)
  - können keine Topics einbringen, aber an Working Groups teilnehmen
- Mitgliedstaaten (States Representative Group)
  - Beteiligung an Konsultationen, beratende Funktion



## Mehr Informationen auf <http://biconsortium.eu>



The screenshot shows the homepage of the Bio-based Industries Consortium. At the top left is the logo, a stylized green leaf. To its right is the text 'Bio-based Industries Consortium'. Further right are input fields for 'Username' and 'Password', and a green 'SIGN IN' button. Below this is a navigation menu with links: HOME, ABOUT THE BBI, OUR VISION, OUR WORK, NEWS, EVENTS, CONTACT. The main content area features a large banner with a background image of a test tube being held by a pipette. The banner text reads: 'Welcome to the Bio-Based Industries Initiative' and 'OUR AIM: Leverage Europe's advanced biobased research and technology'. Below the banner, there are two news articles under the heading 'LATEST NEWS'. The first article is titled 'Bio-based Industries Initiative – Latest News (November 2013)' and the second is 'Biobased Industries Consortium – News Update September 2013'. To the right of the news is a 'Keep in touch' section with a sign-up form for updates, including fields for 'First Name', 'Last Name', and 'Email Address', and a 'Send' button. An 'in' logo is also present.

### Anprechpartner:

Dr. Stefan Rauschen

Tel.: 0228-3821-1696

[Stefan.rauschen@dlr.de](mailto:Stefan.rauschen@dlr.de)

<http://biconsortium.eu/>

**Erste Aufrufe voraussichtlich im Sommer 2014**

---

## Hilfreiche Links



## Wo kann ich Projektpartner finden?

- Eigene Netzwerke nutzen
  - Geschäfts- und Kooperationspartner
  - Konferenzen und Workshops
- Laufende/abgeschlossene FP7 Projekte
  - Projektdatenbank des 7. FRP [http://www.cordis.europa.eu/fp7/projects\\_en.html](http://www.cordis.europa.eu/fp7/projects_en.html)
- Übergreifende Partneringdatenbank: **CORDIS Partner Service**  
<https://cordis.europa.eu/partners>
- Thematische Partneringdatenbanken:
  - **Fit for Health** (Gesundheitswirtschaft) <http://www.fitforhealth.eu>
  - **BIO-TIC** (Bioökonomie) <http://www.industrial-biotechnology.eu/biotic/partnering-platform>
- Informationstage der Europäischen Kommission am 17.01.2014 in Brüssel  
[http://ec.europa.eu/research/bioeconomy/news-events/news/20140117\\_en.htm](http://ec.europa.eu/research/bioeconomy/news-events/news/20140117_en.htm)

## Wichtige Termine

---

- Seit November Vor-Veröffentlichung eines Entwurfes des Arbeitsprogramms 2014-2015  
[http://ec.europa.eu/research/horizon2020/index\\_en.cfm?pg=h2020-documents](http://ec.europa.eu/research/horizon2020/index_en.cfm?pg=h2020-documents)
- 11.12.2013 Veröffentlichung des AP 2014-2015
- 17.01.2014 Information Day der Kommission zur **Societal Challenge 2** und der **KET Biotechnology** in Brüssel  
[http://ec.europa.eu/research/bioeconomy/news-events/news/20140117\\_en.htm](http://ec.europa.eu/research/bioeconomy/news-events/news/20140117_en.htm)
- 01/02.2014 Antragstellerwerkstatt der NKS-Lebenswissenschaften

## Nützliche Links

- **Joint Programming:** [http://ec.europa.eu/research/era/joint-programming\\_en.html](http://ec.europa.eu/research/era/joint-programming_en.html)
- **ERA-nets:** [http://ec.europa.eu/research/era/era-net\\_en.html](http://ec.europa.eu/research/era/era-net_en.html)
- **Netwatch:** <http://netwatch.jrc.ec.europa.eu/web/ni/network-information/networks>
- **Participant Portal:** <http://ec.europa.eu/research/participants/portal/>
- **CORDIS - Forschungs- und Entwicklungsinformationsdienste der Europäischen Gemeinschaft:** [http://cordis.europa.eu/home\\_de.html](http://cordis.europa.eu/home_de.html)
- **Practical guide to EU funding opportunities** [http://cordis.europa.eu/eu-funding-guide/home\\_en.html](http://cordis.europa.eu/eu-funding-guide/home_en.html)
- **Offizielle Kommissionsseite zu Horizont 2020:** <http://ec.europa.eu/research/horizon2020/>
- **IPR Helpdesk** <https://www.iprhelpdesk.eu/>
- **Dissemination** <http://www.maitreproject.eu/>
- **Homepage der NKS-L:** <http://www.nks-lebenswissenschaften.de>

## Die Nationale Kontaktstelle Lebenswissenschaften

- **Beratung** bei der Antragstellung und Projektdurchführung von Horizon 2020 für die Programmbereiche:
  - Gesundheit Demographischer Wandel und Wohlergehen (SC1)
  - Ernährungs- und Lebensmittelsicherheit, nachhaltige Land- und Forstwirtschaft, marine, maritime und limnologische Forschung und Biowirtschaft (SC2)
  - Biotechnologie (KET-B)
- Zielgruppenspezifische **Informationen**
  - Informationstage, Workshops, Schulungen
  - Newsletter
  - Webpage [www.nks-lebenswissenschaften.de](http://www.nks-lebenswissenschaften.de)
- Unterstützung des BMBF bei forschungspolitischen Entscheidungen
- Abstimmung mit nationalen Fachprogrammen und der Forschungsszene
- Zusammenarbeit mit der Europäischen Kommission und deren Beratungsstrukturen
- Mitarbeit im europäischen NKS-Netzwerk der „*National Contact Points*“

## Weitere Informationen

---

- Arbeitsprogrammmentwurf unter [http://ec.europa.eu/research/horizon2020/index\\_en.cfm?pg=h2020-documents](http://ec.europa.eu/research/horizon2020/index_en.cfm?pg=h2020-documents)
- Alle weiteren relevanten Informationen werden über den Newsletter der NKS-L bekannt gegeben: Registrierung via: [www.nks-lebenswissenschaften.de/de/1676.php](http://www.nks-lebenswissenschaften.de/de/1676.php)
- Auf der NKS-L Homepage unter: [www.nks-lebenswissenschaften.de](http://www.nks-lebenswissenschaften.de)

## NKS-L

**Herzlichen Dank für Ihre Aufmerksamkeit!**

**Dr. Petra Oberhagemann**  
**Nationale Kontaktstelle Lebenswissenschaften**

Bürogemeinschaft PTJ / PT-DLR im  
Deutschen Zentrum für Luft- und Raumfahrt e.V.

Heinrich-Konen-Str. 1 (Postadresse)  
Joseph-Schumpeter-Allee 1 (Besucheradresse)  
53227 Bonn

Tel. 0228 3821 1707

Fax 0228 3821 1699

E-Mail [p.oberhagemann@fz-juelich.de](mailto:p.oberhagemann@fz-juelich.de)

[nks-lebenswissenschaften@dlr.de](mailto:nks-lebenswissenschaften@dlr.de)

<http://www.nks-lebenswissenschaften.de/de/220.php>

---

# TOPICS

## CALL SOCIATAL CHALLENGE 2

## Entwurf Arbeitsprogramm Challenge 2 Call for Sustainable Food Security

### Sustainable food production systems (I)

Topic	Instrument	Jahr
<p>SFS 1: Sustainable terrestrial livestock production</p> <p><i>SFS 1A: Genetics and nutrition and alternative feed sources for terrestrial livestock production</i></p> <p><i>SFS 1B: Tackling losses from terrestrial animal diseases</i></p> <p><i>SFS 1C: Assessing sustainability of terrestrial livestock production</i></p>	Research & Innovation Action	2014/2015 2014  2014 2015
<p>SFS 2: Sustainable crop production</p> <p><i>SFS 2A: External nutrient inputs</i></p> <p><i>SFS 2B: Assessing soil-improving cropping systems</i></p>	Research & Innovation Action	2014/2015 2014 2015
SFS 3: Practical solutions for native and alien pests affecting plants	Research & Innovation Action	2014
SFS 4: Soil quality and function	Research & Innovation Action	2014
SFS 5: Strategies for crop productivity, stability and quality	Research & Innovation Action	2015
SFS 6: Sustainable intensification pathways of agro-food systems in Africa	Coordination & Support Action	2014
SFS 7: Genetic resources and agricultural diversity for food security, productivity and resilience	Research & Innovation Action	2014/2015



## Entwurf Arbeitsprogramm Challenge 2 Call for Sustainable Food Security

### Sustainable food production systems (II)

Topic	Instrument	Jahr
SFS 8: Resource-efficient eco-innovative food production and processing	SME Instrument, 70% funding for phase I (lump sum €50,000)	2014/2015
SFS 9 Towards a gradual elimination of discards in European fisheries	Research & Innovation Action	2014
SFS 10 Tackling disease related challenges and threats faced by European farmed aquatic animals <i>SFS 10A: Scientific basis and tools for preventing and mitigating parasitic diseases of European farmed fish</i> <i>SFS 10B: Scientific basis and tools for preventing and mitigating farmed mollusc diseases</i>	Research & Innovation Action	2014/2015 2014 2015
SFS 11 Implementation of an Ecosystem-based approach for European aquaculture <i>SFS 11A: Optimizing space availability for European Aquaculture</i> <i>SFS 11B: Consolidating the environmental sustainability of European aquaculture</i>	Research & Innovation Action	2014/2015 2014 2015

## Entwurf Arbeitsprogramm Challenge 2 Call for Sustainable Food Security

### Safe food and healthy diets and sustainable consumption

Topic	Instrument	Jahr
SFS 12 Assessing the health risks of combined human exposure to multiple food-related toxic substances	Research & Innovation Action	2014
SFS13 Biological contamination of crops and the food chain	Research & Innovation Action	2015
SFS 14 Authentication of food products <i>SFS 14A Authentication of olive oil</i> <i>SFS 14B Authentication of food products</i>	A: Research & Innovation Action B: CSA	2014/2015
SFS15 Proteins of the future	Research & Innovation Action	2014
SFS 16 Tackling malnutrition in the elderly	Research & Innovation Action	2015
SFS17 Innovative solutions for sustainable novel food processing	Innovation Action	2014

## Entwurf Arbeitsprogramm Challenge 2 Call for Sustainable Food Security

### Global Drivers of Food Security

Topic	Instrument	Jahr
SFS 18: Small farms but global markets: the role of small and family farms in food and nutrition security	Research & Innovation Action	2015
SFS 19: Sustainable food and nutrition security through evidence based EU agro-food policies <i>SFS 19A: Strengthening the analytical capacity on food and nutrition security</i> <i>SFS 19B: Understanding relevant issues impacting the agro-food sector</i>	Research & Innovation Action	2014
SFS 20: Sustainable food chains through public policies: the cases of the EU quality policy and of public sector food procurement	Research & Innovation Action	2015

## Entwurf Arbeitsprogramm Challenge 2

### Call for Blue Growth: Unlocking the potential of the Oceans

Sustainably exploiting the diversity of marine life

Topic	Instrument	Jahr
BG 1: Improving the preservation and sustainable exploitation of Atlantic marine ecosystems	Research & Innovation Action	2015
BG 2: Forecasting and anticipating effects of climate change on fisheries and aquaculture	Research & Innovation Action	2015
BG 3: Novel marine derived biomolecules and industrial biomaterials	Research & Innovation Action	2014
BG 4: Enhancing the industrial exploitation potential of marine-derived enzymes	Innovation Action	2014

## Entwurf Arbeitsprogramm Challenge 2

### Call for Blue Growth: Unlocking the potential of the Oceans

#### New offshore challenges

Topic	Instrument	Jahr
BG 5: Preparing for the future innovative offshore economy	Coordination & Support Action	2014
BG 6: Delivering the sub-sea technologies for new services at sea	Research & Innovation Action	2014
BG 7: Response capacities to oil spills and marine pollutions	Research & Innovation Action	2015

## Entwurf Arbeitsprogramm Challenge 2

### Call for Blue Growth: Unlocking the potential of the Oceans

Ocean observation technologies/systems

Topic	Instrument	Jahr
BG 8: Developing in-situ Atlantic Ocean Observations for a better management and exploitation of the maritime resources	Research & Innovation Action	2014
BG 9: Acoustic and imaging technologies	Research & Innovation Action	2014
BG 10: Consolidating the economic sustainability and competitiveness of European fisheries and aquaculture sectors to reap the potential of seafood markets	Research & Innovation Action	2014

## Entwurf Arbeitsprogramm Challenge 2

### Call for Blue Growth: Unlocking the potential of the Oceans

Horizontal aspects, socio-economic sciences, innovation, engagement with society and ocean governance across the blue growth focus area

Topic	Instrument	Jahr
BG 11: Monitoring, dissemination and uptake of marine and maritime research	Coordination and support action	2014
BG 12: Supporting SMEs efforts for the development – deployment and market replication of innovative solutions for blue growth	SME Instrument – 70% funding for phase I provided (lump sum of € 50,000)	2014/2015
BG 13: Ocean literacy – Engaging with society – Social innovation	Coordination & Support Action	2014
BG 14: Supporting international cooperation initiatives: Atlantic Ocean Cooperation Research Alliance	Coordination & Support Action	2014
BG 15: European polar research cooperation	Coordination & Support Action	2014
BG 16: Coordination action in support of the implementation of the Joint Programming Initiative on 'Healthy and Productive Seas and Oceans'	Coordination & Support Action	2015

## Entwurf Arbeitsprogramm Challenge 2

### Call for an Innovative, Sustainable and Inclusive Bioeconomy

#### Sustainable Agriculture and Forestry

Topic	Instrument	Jahr
ISIB 1: Provision of public goods by EU agriculture and forestry: Putting the concept into practice	Research & Innovation Action	2014
ISIB 2: Closing the research and innovation divide: the crucial role of innovation brokering and knowledge exchange	Coordination & Support Action	2014/2015
ISIB 3: Unlocking the growth potential of rural areas through enhanced governance and social innovation	Research & Innovation Action	2015
ISIB 4: Improved data and management models for sustainable forestry <i>ISIB 4A: Improved forest data</i> <i>ISIB 4B: Improved forest management models</i>	Research & Innovation Action	2014/2015  <i>2014</i> <i>2015</i>





## Entwurf Arbeitsprogramm Challenge 2 Call for an Innovative, Sustainable and Inclusive Bioeconomy

Sustainable and competitive bio-based industries

Topic	Instrument	Jahr
ISIB 5: Renewable oil crops as a source of bio-based products	Research & Innovation Action	2014
ISIB 6: Converting CO <sub>2</sub> into chemicals	Research & Innovation Action	2015
ISIB 7: Public procurement networks on innovative bio-based products	Coordination & Support Action	2014

## Entwurf Arbeitsprogramm Challenge 2

### Call for an Innovative, Sustainable and Inclusive Bioeconomy

#### Cross-cutting actions covering all activities

Topic	Instrument	Jahr
ISIB 8: Towards an innovative and responsible bioeconomy	Coordination & Support Action	2014
ISIB 9: Supporting National Contact Points for Horizon 2020 Societal Challenge 2 on 'Food security, Sustainable Agriculture, Marine and Maritime Research and the Bioeconomy' and the Key Enabling Technology (KET) 'Biotechnology'	Coordination & Support Action	2014
ISIB 10: Networking of Bioeconomy relevant ER-NETs	Coordination & Support Action	2014
ISIB 11: Coordination action in support of the implementation by participating States of a Joint Programming Initiative on Agriculture, Food Security and Climate Change	Coordination & Support Action	2014
ISIB 12: Public-Public Partnerships in the bioeconomy	ERA-NET (COFUND action)	2015
ISIB 13: Inducement Prize for an Innovative, Sustainable and Inclusive Bioeconomy		2015
ISIB 14: Fast track to Innovation for an Innovative, Sustainable and Inclusive Bioeconomy		2015

## Entwurf Arbeitsprogramm Challenge 2 Contributions to other Societal Challenges or Parts

Call ‚Waste‘

Topic	Instrument	Jahr
WASTE 2: A systems approach for the reduction, recycling and reuse of food waste	Research & Innovation Action (100%) – one stage	2014
WASTE 7: Ensuring sustainable use of agricultural waste, co-products and by-products	Research & Innovation Action	2015



---

# TOPICS

## LEIT BIOTECHNOLOGY

## KET BIOTECHNOLOGIE Topics

Topic	Instrument	Jahr
BIOTEC 1: Synthetic biology – construction of organisms for new products and processes	<ul style="list-style-type: none"> <li>•Research &amp; Innovation Action 100%</li> <li>•TRL 3 – 5</li> </ul>	2014
BIOTEC 2: New bioinformatics approaches in service of biotechnology ('omics')	<ul style="list-style-type: none"> <li>•Research &amp; Innovation Action 100%</li> <li>•TRL 3 – 5</li> </ul>	2015
BIOTEC 3: Widening industrial application of enzymatic processes	<ul style="list-style-type: none"> <li>•Innovation Actions 70%</li> <li>•TRL 5 - 7</li> </ul>	2014
BIOTEC 4: Downstream processes unlocking biotechnological transformations	<ul style="list-style-type: none"> <li>•Innovation Actions 70%</li> <li>•TRL 5 - 7</li> </ul>	2014
BIOTEC 5: SME boosting biotechnology-based industrial processes driving competitiveness and sustainability	<ul style="list-style-type: none"> <li>•SME Instrument 70%</li> <li>•TRL <math>\geq</math> 6</li> </ul>	2014/ 2015
BIOTEC 6: Metagenomics as innovation driver	<ul style="list-style-type: none"> <li>•Research &amp; Innovation Actions 100%</li> <li>•TRL 3 – 5</li> </ul>	2015



**Nanotechnologies, Advanced Materials,  
Biotechnology and Advanced Manufacturing and Processing**  
**- Topics mit Bezug zu Challenge 2-**

Topic	Instrument	Jahr
SPIRE 2: Adaptable industrial processes allowing the use of renewables as flexible feedstock for chemical and energy applications	<ul style="list-style-type: none"><li>• Innovation Actions</li><li>• 70% funding</li><li>• TRL 5-7</li></ul>	2014
FTI 1: Fast track to Innovation Topic	<ul style="list-style-type: none"><li>• Fast track to Innovation</li></ul>	2015
WASTE 1: Moving towards a circular economy through industrial symbiosis	<ul style="list-style-type: none"><li>• Innovation Actions</li><li>• 70% funding</li></ul>	2014



# ÜBERSICHT ERA-NETZE IM BEREICH BIOÖKONOMIE

## EUROTRANSBIO

- **Charakteristika der Ausschreibungen im Rahmen von Eurotrans-Bio und EurotransBio Pro:**
  - 8 Ausschreibungsrunden bislang
  - Calls sind themenoffen für die Biotechnologie
  - Industriebeteiligung obligatorisch
  - Koordinatoren der Verbünde sind KMUs
  - Kleine Konsortien mit 2-3 KMU Partnern aus 2-3 Ländern, Partner aus Akademia möglich
  - Angewandte F&E
  - Kurze Projektlaufzeiten 2 Jahre
- Ausschreibungen sind auf KMU zugeschnitten
- **9. Call ist aktuell geöffnet**, Einreichungsfrist für die 9. Auswahlrunde: Ab 01. Oktober 2013 bis 31. Januar 2014  
Ansprechpartner in DE: PTJ BIO, Dr. Nicolas Tinois
- Offizielle Webseite: <http://www.eurotransbio.eu/>
- BMBF: <http://www.bmbf.de/foerderungen/14077.php>





## ANIWAH

- Thema: Infektiöse Erkrankungen bei Nutztieren
  - Großes Konsortium mit 27 Partnern & Programmen
  - Anwendungsbezogene nat. Forschungsprogramme
- Ausschreibung aus der angewandten Forschung, die der thematischen Breite des Forschungsfeldes Rechnung trägt.
- Keine Ausschreibung z.Zt.
- Ansprechpartner in DE: PTJ BIO, Dr. Petra Schulte
- keine Offizielle Webseite z.Zt.
- Vorgänger ERA-Net EMIDA: <http://www.emida-era.net>

## Industrial Biotechnology – ERA IB

- Thema: ERA-IB ist eine gemeinsame Initiative von 19 Forschungsförderorganisationen in 13 Ländern mit wichtigen Aktivitäten im Bereich der Industriellen Biotechnologie, mit dem Ziel der Koordinierung von nationalen und regionalen Förderprogrammen in der Industriellen Biotechnologie
- Gefördert werden transnationale innovative, industriell relevante und anwendungsorientierte Forschungs- und Entwicklungsvorhaben
- Keine offene Ausschreibung z. Zt.
- Ansprechpartner in DE: FNR, Frau Karen Görner
- Offizielle Webseite: <http://www.era-ib.net/>



# Bioenergy

- Thema: Bioenergie
- Durch Zusammenarbeit von grundlagenorientierter sowie angewandter Forschung mit industrieller Entwicklung soll die Nutzung nachwachsender Rohstoffe entlang der gesamten Wertschöpfungskette gefördert und die Entwicklung einer biobasierten Wirtschaft unterstützt werden
- Zur Zeit keine offenen Ausschreibungen
- Ansprechpartner in DE: FNR
  - Biogas – Dr. Petra Schüsseler
  - Energiepflanzenzüchtung – Dr. Frithjof Oehme
  - Energiepflanzenanbau – Frauke Urban
- Offizielle Webseite: [www.eranetbioenergy.net](http://www.eranetbioenergy.net)

## ERA CAPS

- **Thema: molekulare Pflanzenforschung**
- **Nachfolge des ERA Net Plant Genomics (<http://www.erapg.org>)**
- **Das ERA CAPS ist eine transnationale Initiative, an der 26 Organisationen aus 23 Ländern beteiligt sind**
- **Zur Zeit keine offenen Ausschreibungen**
- **2 Calls in der 3-jährigen Laufzeit geplant**
- **Ansprechpartner in DE: DFG, Dr. Catherine Kistner**
- **Offizielle Webseite im Aufbau**

## WOODWISDOM-Net 2

- **Thema: Wald- und Holzforschung**
- **Zur Zeit keine offene Ausschreibung**
- **Ansprechpartner in DE: PTJ BIO, Dr. Kristina Gross, Dr. Andre Greif**
- **Offizielle Webseite: <http://www.woodwisdom.net>**



## BiodivERsA 2

- Thema: wissenschaftliche Forschung im Bereich Biodiversität
- Zur Zeit keine offene Ausschreibung
- Ansprechpartner in DE: PT-DLR, Dr. Rainer Sodtke
- Offizielle Webseite: <http://www.biodiversa.org/>

## CORE organic II

- Thema: ökologischer Landbau, nachhaltige Landwirtschaft
- Zur Zeit keine offene Ausschreibung
- Ansprechpartner in DE: BLE, Katerina Kotzia, Dr. Elke Saggau
- Offizielle Webseite: <http://www.coreorganic2.org>

## EUPHRESKO II

- **Thema: Pflanzengesundheit**
- **Zur Zeit keine offene Ausschreibung**
- **Ansprechpartner in DE: BLE, Dr. Elke Saggau**
- **Offizielle Webseite: <http://www.coreorganic2.org>**



## ERA ARD II

- Thema: Agrarforschung für Entwicklung
- **Zur Zeit keine offenen Ausschreibungen**
- Ansprechpartner in DE: BLE, Henning Knipschild
- Offizielle Webseite: <http://www.era-ard.org>



## ICT AGRI

- **Thema: IKT und Robotics in den Agrarwissenschaften**
- **Zur Zeit keine offene Ausschreibung**
- **Ansprechpartner in DE: BLE, Dr. Till Schneider**
- **Offizielle Webseite: <http://ict-agri.eu>**

# ECO-INNOVERA

- Thema: Ökoinnovationen
- Öko-Innovationen beschränken sich nicht nur auf technologische Entwicklungen sondern beziehen auch auf nicht-technologische Entwicklungen (z. B. neue Geschäftsmodelle) und die Nachfrageseite mit ein
- Zur Zeit keine offene Ausschreibung
- Ansprechpartner in DE: PJ BIO, Dr. Till Grünewald
- Offizielle Webseite: <http://www.eco-innova.eu>

# RURAGRI

- **Thema: Landnutzung und Landwirtschaft**
- **Zur Zeit keine offene Ausschreibung**
- **Ansprechpartner in DE: PJ BIO, Dr. Frank Dreger**
- **Offizielle Webseite: <http://www.ruragri-era.net>**

# SUSFOOD

- **Thema: Sustainable Food Production and Consumption**
- **Ausschreibungen für den 2. Aufruf ab Januar 2014**
- **Ansprechpartner in DE: PTJ Veronika Deppe, BLE Annika Fuchs**
- **Offizielle Webseite: <https://www.susfood-era.net/>**



# ERASynBio

- **Thema: Development and coordination of Synthetic Biology in the European Research Area**
- **Ausschreibung für den ersten Joint Call 2013 geschlossen**
- **Zweiter Joint Call für 2014 geplant zum Thema: Address the strategic gaps and opportunities identified in the white paper**
- **Ansprechpartner in DE: PTJ Annette Kremser**
- **Offizielle Webseite: <https://www.erasynbio.eu/project>**



# **ÜBERSICHT JOINT PROGRAMMING INITIATIVES (JPI) IM BEREICH SC2**

## JPI MYBL

- ➔ JPI “ More Years Better Lives“
- ➔ Thema: demographischer Wandel
  - Health & Performance
  - Social Systems & Welfare
  - Work & Productivity
  - Education & Learning
  - Housing, urban-rural Development & Mobility
- ➔ Keine aktuellen Ausschreibungen z. Zt.
- ➔ Ansprechpartner in DE: Christian Wehrmann, Simone Ehrenberg-Silies, VDI/VDE Innovation + Technik GmbH
- ➔ Vision Paper unter: <http://www.jp-demographic.eu/documents/vision-paper-of-the-jpi-mybl/view>
- ➔ Offizielle Webseite: <http://www.jp-demographic.eu>





## JPI HDHL

- Thema: Prävention ernährungsbedingter Erkrankungen, Stärkung der Wettbewerbsfähigkeit der europäischen Ernährungsindustrie.
- Forschung in den Bereichen Lebensmittel-, Ernährungs-, Sozial- und Gesundheitswissenschaften soll integriert werden, um ganzheitliche Lösungen für die konkreten gesundheitlichen Herausforderungen, die mit Ernährung assoziiert sind, zu entwickeln
- Pilotausschreibungen sind zu folgenden Themenbereichen erfolgt:
  - Determinants of diet and physical behaviour
  - Roadmap initiative for biomarkers for nutritional/health claims
  - European nutrition phenotype data sharing initiative
- Ansprechpartner in DE: PT DLR, Dr. Karin Lohman
- Entwurf der SRA unter:  
[https://www.healthydietforhealthylife.eu/index.php?index=25&ft\\_cmd=dov&file=50](https://www.healthydietforhealthylife.eu/index.php?index=25&ft_cmd=dov&file=50)
- Offizielle Webseite: <https://www.healthydietforhealthylife.eu>

## FACCEJPI

- ➔ Thema: Landwirtschaft, Ernährungssicherung und Klimawandel
- ➔ Pilotausschreibung in 2011 zum Thema „Detaillierte Risikoanalyse zum Klimawandel für die europäische Landwirtschaft und für die Ernährungssicherung“ (geschlossen)
- ➔ Keine offenen Ausschreibung z. Zt.
- ➔ Ansprechpartner in DE: PTJ BIO, Dr. Nicola Tinois, BLE, Frau Dr. Elke Saggau
- ➔ SRA unter:  
[http://www.faccejpi.com/faccejpi/content/download/3315/32466/version/1/file/FACCE\\_JPI\\_SAB\\_Scientific\\_agenda-final2.pdf](http://www.faccejpi.com/faccejpi/content/download/3315/32466/version/1/file/FACCE_JPI_SAB_Scientific_agenda-final2.pdf)
- ➔ Offizielle Webseite: <http://www.faccejpi.com>



## JPI Water

- Thema: Nachhaltige Wassersysteme für eine nachhaltige Wirtschaft in Europa und darüberhinaus
- **Erste transnationale Ausschreibung** der Joint Programming Initiative "Water Challenges for a Changing World" (JPI Water) ist für **November 2013** geplant.

Topic: **Emerging water contaminants – anthropogenic pollutants and pathogens**

Themen:

1. Identifizierung und Vermeidung von Süßwasser Kontamination
  2. Kontrolle, Verminderung und Methoden zur Behandlung und Entfernung solcher Kontaminationen
  3. Auswirkungen auf Ökosysteme und menschliche Gesundheit.
- Ansprechpartner in DE: PTJ, Nationale Kontaktstelle Umwelt, Stefanie Pietsch; BMBF Dr. Helmut Löwe
  - Offizielle Webseite: <http://www.waterjpi.eu/>



## JPI Oceans

- ➔ Thema: Marine und maritime Forschung (Healthy and Productive Seas and Oceans)
- ➔ **Erste transnationale Ausschreibung** der Joint Programming Initiative zu folgenden Themen geplant:
  1. Ecological aspects of micro-plastics in the marine environment
  2. Eco Mining – long term ecological aspects of deep-sea mining
  3. integrated monitoring programs for requirements under the Common Fisheries Policy and the Marine Strategy Framework Directive
- ➔ Ansprechpartner in DE: BMBF, Christian Alecke
- ➔ Vision Document unter: <http://www.jpi-oceans.eu/prognett-jpi-oceans/Documents/1253960389364>
- ➔ Offizielle Webseite: <http://www.jpi-oceans.eu>